



**HAORUN MEDICAL PRODUCTS CO.,LTD**

TEL 0086-574-87706193

WHATSAPP/WECHAT/TEL:008613566542343

EMAIL:SALES@HAORUNMED.COM

WWW.HAORUNMED.COM





宁波蓝柏医疗器械有限公司坐落于中国东部海岸，环境优美，毗邻世界级大港--宁波港和上海港。公司生产面积15500平方米，有十万级净化车间、万级检验室、灭菌车间、模具制作车间等。公司专业生产及销售呼吸类、麻醉类医疗器械及实验室耗材类产品。公司已通过ISO13485、美国FDA现场审核、三十多项产品通过CE认证、及多项专利。经过几年迅猛发展，蓝柏已与境内数百家医疗器械出口公司及内销经营单位建立了业务联系，产品销往世界各地，广泛进入北美、欧亚非及国内等市场，并且还在快速增长中。你的关心和支持，是激励我们勇往直前的不竭动力！公司热忱欢迎国内外客户咨询和合作，我们真诚的为每一位客户服务！公司将继续以法规为基石，实行全员管理，追求技术创新、追求卓越品质。

CE 0197 FDA QSR 820



## LB1110 普通氧气面罩 Simple Oxygen Mask (standard)

规格：成人XL/L<sub>3</sub>/L、儿童M/S、婴儿XS  
颜色：本色、绿色、蓝色等  
材料：PVC

产品由面罩及输氧管等组成，供呼吸困难、缺氧病人输氧使用，属于一次性使用产品，独立PE袋包装，可环氧乙烷消毒，采用医用级PVC材质，外观透明、柔软舒适，面罩可调鼻端和松紧带，产品标准包装100个/箱



## LB1610 氧气连接管 Oxygen Connection Tubing

规格：5.0mm、5.5mm、6.0mm等  
颜色：本色、绿色、蓝色等  
材料：PVC

产品由输氧管及接头组成，属于一次性使用产品，独立PE袋包装，可环氧乙烷消毒，采用医用级PVC材质，适用于输氧雾化面罩和制氧雾化设备，外观透明、柔软舒适，抗挤压管，长度可定制。产品标准包装100个/箱

## LB1210 氧浓度可调面罩（旋转型）

Venturi Mask

规格：成人XL/L3/L、儿童M/S、婴儿LXS  
颜色：本色、绿色、蓝色等  
材料：PVC

产品由面罩、输氧管、可调组件等组成，供呼吸困难、缺氧病人输氧使用，属于一次性使用产品，独立PE袋包装，可环氧乙烷消毒，采用医用级PVC材质，外观透明、柔软舒适，面罩可调鼻端和松紧带，带湿化转换接头，通过调节罩调节2色模块来控制吸氧浓度，产品标准包装100个/箱



不同氧流量相对应的氧浓度表

| 调节设定的氧浓度 | 氧流量     |
|----------|---------|
| 24%      | 3L/min  |
| 26%      | 3L/min  |
| 28%      | 6L/min  |
| 30%      | 6L/min  |
| 35%      | 9L/min  |
| 40%      | 12L/min |
| 50%      | 12L/min |

产品由面罩、输氧管、可调组件等组成，供呼吸困难、缺氧病人输氧使用，属于一次性使用产品，独立PE袋包装，可环氧乙烷消毒，采用医用级PVC材质，外观透明、柔软舒适，面罩可调鼻端和松紧带，带湿化转换接头，通过置换7色模块来调节吸氧浓度，产品标准包装100个/箱，

## LB1220 氧浓度可调面罩（插入型）

Adjustable Venturi Mask

规格：成人XL/L3/L、儿童M/S、婴儿LXS  
颜色：本色、绿色、蓝色等  
材料：PVC



不同氧流量相对应的氧浓度表

| 调节设定的氧浓度 | 氧流量     |
|----------|---------|
| 24% (蓝色) | 4L/min  |
| 28% (淡黄) | 4L/min  |
| 31% (白色) | 6L/min  |
| 35% (深绿) | 8L/min  |
| 40% (粉红) | 8L/min  |
| 50% (橘黄) | 10L/min |
| 60% (大红) | 15L/min |

## LB1310 不重吸面罩

Oxygen Mask With Reservoir Bag



规格：成人XL/L3/L、儿童M/S、婴儿LXS  
颜色：本色、绿色、蓝色等  
材料：PVC

产品由面罩、输氧管、氧气袋等组成，供呼吸困难、缺氧病人输氧使用，属于一次性使用产品，独立PE袋包装，可环氧乙烷消毒，采用医用级PVC材质，外观透明、柔软舒适，面罩可调鼻端和松紧带，带氧气袋和呼吸阀片，产品标准包装100个/箱

## LB1411 鼻氧管

Nasal Oxygen Cannula



规格：成人直头、成人弯头、儿童直头、儿童弯头、婴儿、新生儿  
颜色：本色、绿色、蓝色等  
材料：PVC

产品由粗管、细管、鼻塞等组成，供呼吸困难、缺氧病人输氧使用，属于一次性使用产品，独立PE袋包装，可环氧乙烷消毒，采用医用级PVC材质，外观透明、鼻塞柔软，产品标准包装100个/箱

弯头型

直头型

软头型（浸塑）

### LB2011 雾化面罩 Nebulizer Mask



规格：成人XL/L3/L2/L、  
儿童M2/M/S、  
婴儿XS  
颜色：本色、绿色、蓝色等  
材料：PVC



产品由面罩、输氧管、雾化杯等组成，供临床雾化治疗用，属于一次性使用产品，独立PE袋包装，可环氧乙烷消毒，采用医用级PVC材质，面罩可调鼻端和松紧带，雾化杯密封性好，无渗漏，噪音小，产品标准包装100个/箱

### LB2013 咬嘴式雾化器 Nebulizer With Mouth Piece



规格：通用  
颜色：本色、绿色、蓝色等  
材料：PVC、PP、PE



产品由咬嘴、输氧管、雾化杯等组成，供临床雾化治疗使用，属于一次性使用产品，独立PE袋包装，可环氧乙烷消毒，雾化杯密封性好，无渗漏，噪音小，产品标准包装100个/箱



### LB2012 雾化套件 Nebulizer Kit

规格：成人XL/L3/L2/L、儿童M2/M/S、  
婴儿XS  
颜色：本色、绿色、蓝色等  
材料：PVC

产品由面罩、咬嘴、输氧管、雾化杯等组成，供临床雾化治疗使用，属于一次性使用产品，独立PE袋包装，可环氧乙烷消毒，采用医用级PVC材质，面罩和咬嘴可置换使用，面罩可调鼻端和松紧带，雾化杯密封性好，无渗漏，噪音小，产品标准包装100个/箱



### LB2110 储雾罐 Make Nebular Container

用于异氰酸脂治疗哮喘患者



**LB1510**  
气管切开术专用面罩  
Tracheostomy Mask

规格：成人L、儿童M、  
颜色：本色、绿色、蓝色等  
材料：PVC

产品由面罩、旋转接头等组成，属于一次性使用产品，独立PE袋包装，可环氧乙烷消毒，采用医用级PVC材质，面罩配带松紧带及360度可旋转接头，兼容与波纹管和其他连接装置，外观透明、柔软舒适，产品标准包装200个/箱



氧气+二氧化碳采样系列

**LB1120**  
氧气面罩型  
O<sub>2</sub>+CO<sub>2</sub> Sampling Mask

**LB1430**  
鼻氧管型  
O<sub>2</sub>+CO<sub>2</sub> Sampling Cannula



**LB6111**  
杨克吸引系列  
Connecting tube with Yankauer Handle

吸供手术吸引残液等使用，属于一次性使用产品，独立气泡袋或塑料袋包装，环氧乙烷消毒，杨克精选K-resin原料，耐磨抗碎，连接管洁净柔软，大口径透明度高，液体清晰可见。吸引管可按客户要求定制长度。

杨克吸引系列规格表





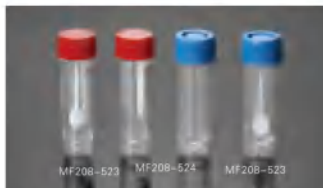
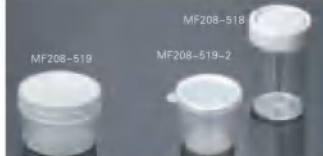
**LB1810**  
三球肺活量计  
Three Balls Spirometer

主要用于恢复刚做完胸腹腔手术患者的正常呼吸



**LB4010**  
湿度调节器  
Humidifier

250ml



| 型号        | 描述                                      | 包装方式  |
|-----------|---|---|
| MF208-512 | 量杯,总容量100ml,刻度范围20-100ml,红色盖,PP材质,      | 250只/箱,散装,不消毒,外箱尺寸:65×40×30cm   |
| MF208-513 | 量杯,总容量120ml,刻度范围20-120ml,红色盖,PP材质,      | 250只/箱,散装,不消毒,外箱尺寸:56×30.5×40cm                                       |
| MF208-514 | 大便杯,总容量20ml,带采样匙,无刻度,手掀式,白(或黑)色,PP材质    | 散装,100只/自封袋,1200只/箱,不灭菌,外箱尺寸:52×34.5×37cm<br>套1000支/箱,外箱尺寸:50×30×36cm |
| MF208-515 | 大便杯,总容量60ml,带采样匙,无刻度,螺旋盖,黄色,半透明杯体,PP材质, | 20只/自封袋,25袋/箱,不灭菌,外箱尺寸58×31.5×43cm                                    |

| 型号        | 描述                       | 包装方式                                     |
|-----------|--------------------------|--|
| MF208-516 | 尿杯,总容量40ml,无刻度,PVC材质,白色, | 500只重叠装入一烫口袋内,20袋/件,不灭菌,外箱尺寸55×27×33.5cm |

| 型号          | 描述                          | 包装方式                               |
|-------------|-----------------------------|------------------------------------|
| MF208-517-1 | 尿杯,总容量60ml,无刻度,PP材质,螺旋盖-红色, | 20只/自封袋,25袋/箱,不灭菌,外箱尺寸58×31.5×43cm |

| 型号          | 描述                                | 包装方式                              |
|-------------|-----------------------------------|-----------------------------------|
| MF208-517-2 | 尿杯,总容量40ml,刻度范围10-40ml,手掀红色盖,PP材质 | 40只/自封袋,20袋/箱不灭菌,外箱尺寸53×36×42.5cm |

| 型号          | 描述                                       | 包装方式  |
|-------------|--|---|
| MF208-518   | 痰杯,总容量40ml,刻度范围5-40ml,PS材质,螺旋白(或红)色盖,    | 独立塑料袋(自动包装),20只/自封袋,25袋/箱,E.O灭菌,外箱尺寸:51×31.5×43.5cm |
| MF208-519   | 痰杯,总容量40ml,刻度范围10-40ml,PP材质,手掀式蓝色盖,磨砂书写面 | 独立塑料袋包装,20只/自封袋,40袋/件,E.O灭菌,外箱尺寸:54.5×37×47.5cm     |
| MF208-519-2 | 痰盒,容量20ml,无刻度,PP材质,手掀式,                  | 100只/自封袋,10袋/件,外箱尺寸:56×30×43cm                      |

| 型号        | 描述                            | 包装方式                             |
|-----------|-------------------------------|----------------------------------|
| MF208-523 | 标本杯,带勺,总容量30ml,螺旋盖,PS材质,      | 50只/自封袋,10袋/件,不灭菌,外箱尺寸50×30×33cm |
|           | 标本杯,带勺,总容量30ml,螺旋盖,PS材质,杯身贴标签 | 50只/自封袋,10袋/件,不灭菌,外箱尺寸50×30×33cm |
| MF208-524 | 标本杯,总容量30ml,螺旋盖,PS材质,         | 50只/自封袋,10袋/件,不灭菌,外箱尺寸50×30×33cm |
|           | 标本杯,总容量30ml,螺旋盖,PS材质,杯身贴标签    | 50只/自封袋,10袋/件,不灭菌,外箱尺寸50×30×33cm |



MF208-250-M 烧杯, 250ml MF208-400-M 烧杯, 400ml MF208-800-M 烧杯, 800ml



MF208-1000-M 带柄烧杯, 1000ml MF208-500-M 带柄烧杯, 500ml



MF208-30-M 服药杯, 30ml, 注塑, 吹塑 GT208-100-M 量杯, 100ml



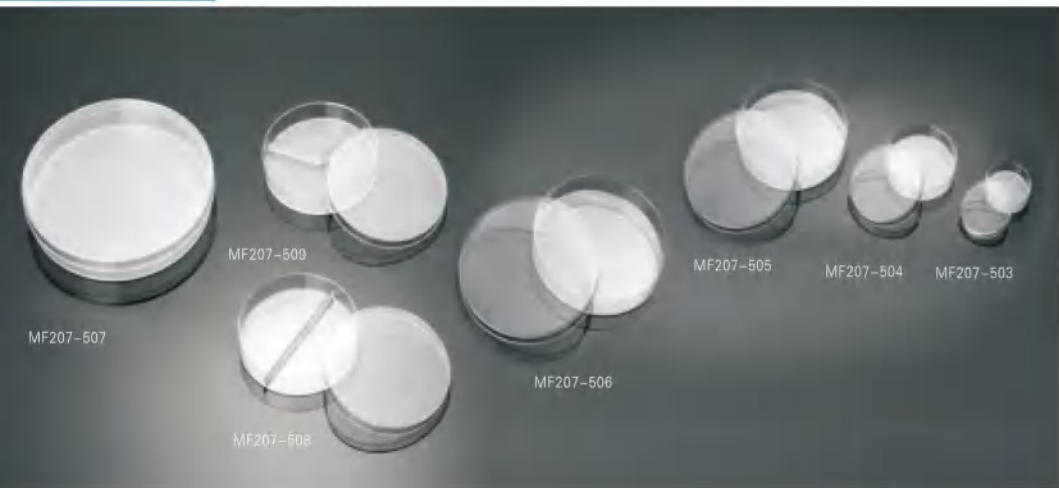
**烧杯**  
MEASURING CUP



MF208-250-B 烧杯, 250ml MF208-500-B 烧杯, 500ml



MF208-500-W 塑料洗瓶, 500ml MF208-250-W 塑料洗瓶, 250ml



| 型号        | 描述             | 口径            | 材质 | 包装方式   |
|-----------|----------------|---------------|----|--|
| MF207-503 | 培养皿, 单格, EO灭菌, | φ 35MM        | PS | 26只/塑料袋, 40袋/件, 外箱尺寸: 53×33×35.5cm 重量: 14.5/11.5KG |
| MF207-504 | 培养皿,单格,EO灭菌,   | φ 60MM        | PS | 16套/塑料袋, 45袋/件, 外箱尺寸: 46×37×39cm 重量: 8.5/7.5kg     |
| MF207-505 | 培养皿, EO灭菌,     | φ 70MM        | PS | 10只/塑料袋, 230袋/件, 外箱尺寸: 56×35×30cm 重量: 11/9.8KG     |
| MF207-506 | 培养皿,单格,E.O灭菌   | φ 90mm x 15mm | PS | 20套塑料袋, 25袋/件, 外箱尺寸48×47×34cm 重量: 9.5/7KG          |
| MF207-507 | 培养皿,单格,EO灭菌    | φ 150mm       | PS | 1套/袋,110套/件 外箱尺寸: 56×35×30cm 重量:6.8/5.8kg          |
| MF207-508 | 培养皿,双格,EO灭菌    | φ 90mm x 15mm | PS | 20套/袋,25袋/件 外箱尺寸: 48×47×34cm 重量: 11.5/9.5kg        |
| MF207-509 | 培养皿,三分格,E.O灭菌  | φ 90MM        | PS | 20套/袋, 25袋/件 外箱尺寸48×47×34cm 12/10.2kg              |

| 型号        | 描述  | 材质    | 包装方式   |
|-----------|---|-------|--|
| MF204-301 | 离心管0.2ml, 锥形底, 黄色,                        | PP    | 1000只/自封袋, 50袋/箱, 外箱尺寸:55×31×45cm, 重量: 9.8/8.5KG |
| MF204-302 | 离心管0.2ml, 锥形底, 蓝色,                        | PP    | 1000只/自封袋, 50袋/箱, 外箱尺寸:55×31×45cm, 重量: 9.8/8.5KG |
| MF204-303 | 离心管0.2ml, 锥形底, 红色,                        | PP    | 1000只/自封袋, 50袋/箱, 外箱尺寸:55×31×45cm, 重量: 9.8/8.5KG |
| MF204-304 | 离心管0.2ml, 锥形底, 白色,                        | PP    | 1000只/自封袋, 50袋/箱, 外箱尺寸:55×31×45cm, 重量: 9.8/8.5KG |
| MF204-305 | 离心管0.5ml, 锥形底                             | PP    | 1000只/自封袋, 20袋/箱, 外箱尺寸:55×31×45cm, 重量: 11/9.8KG  |
| MF204-306 | 离心管1.5ml, 锥形底                             | PP    | 500只/自封袋, 20袋/箱, 外箱尺寸:57×31×45cm, 重量: 12/9.6KG   |
| MF204-307 | 离心管 2ml, 圆锥底                              | PP    | 500只/自封袋, 12袋/箱, 外箱尺寸:50×30×42cm, 重量: 7.6/6.6KG  |
| MF204-312 | 离心管 (粉红色/黄色/蓝色) 锥形底 0.5ml / 1.5ml / 2.0ml | PP    | 1000只/自封袋, 20袋/箱, 外箱尺寸:55X31X45CM 重量: 5.5/4.5KG  |
| MF204-313 | 离心管 (粉红色/黄色/蓝色) 锥形底 0.5ml / 1.5ml / 2.0ml | PP    | 500只/自封袋, 20袋/箱, 外箱尺寸:55X31X45CM 重量: 7.4/6.5KG   |
| MF204-314 | 离心管 (粉红色/黄色/蓝色) 锥形底 0.5ml / 1.5ml / 2.0ml | PP    | 500只/自封袋, 12袋/箱, 外箱尺寸:45X32X43CM 重量: 12/11KG     |
| MF204-315 | 离心管1.5ml, 锥形底 本色 / 蓝色 / 红色 螺旋盖            | 黄(PE) | 500只/自封袋, 12袋/箱 外箱尺寸50×30×36cm 重量: 8.3/7.2KG     |

# 圆底试管 CE

## TEST TUBES



| 型号            | 容量     | 尺寸        | 材质 | 包装尺寸                 |
|---------------|--------|-----------|----|----------------------|
| MF203-0003PS  | 3ml    | Φ12×60mm  | PS | 500支/塑料袋, 10x500支/箱. |
| MF203-0003PP  | 3ml    | Φ12×60mm  | PP | 500支/塑料袋, 10x500支/箱. |
| MF203-0005PS  | 5ml    | Φ12×75mm  | PS | 500支/塑料袋, 10x500支/箱. |
| MF203-0005PP  | 5ml    | Φ12×75mm  | PP | 500支/塑料袋, 10x500支/箱. |
| MF203-1005PS  | 5ml    | Φ13×75mm  | PS | 500支/塑料袋, 10x500支/箱. |
| MF203-1005PP  | 5ml    | Φ13×75mm  | PP | 500支/塑料袋, 10x500支/箱. |
| MF203-0010PS  | 10ml   | Φ16×100mm | PS | 500支/塑料袋, 5x500支/箱.  |
| MF203-0010PP  | 10ml   | Φ16×100mm | PP | 500支/塑料袋, 5x500支/箱.  |
| MF203-0010CPS | 10ml   | Φ16×102mm | PS | 500支/塑料袋, 5x500支/箱.  |
| MF203-0010CPP | 10ml   | Φ16×102mm | PP | 500支/塑料袋, 5x500支/箱.  |
| MF203-0015CPS | 卷边15ml | Φ17×100mm | PS | 250支/塑料袋, 8x250支/箱.  |
| MF203-0015CPP | 卷边15ml | Φ17×100mm | PP | 250支/塑料袋, 8x250支/箱.  |

## 试管刷

MF203-1001

材料: 羊毛, 猪鬃, 尼龙  
手柄: 金属材料  
规格: 大中小  
包装尺寸: 42 x 35 x 24cm



## TEST TUBE RACKS

CE

## 试管架

| 型号         | 描述                        | 材质  | 包装方式                              |
|------------|---------------------------|-----|-----------------------------------|
| MF203-1325 | 25孔“Z”形<br>适用于直径12/13mm试管 | 不锈钢 | 10只/盒, 60只/箱.<br>34.5X20X22CM     |
| MF203-1350 | 50孔“Z”形<br>适用于直径12/13mm试管 | 不锈钢 | 10只/盒, 30只/箱.<br>34.5X19.5X22CM   |
| MF203-1625 | 25孔“Z”形<br>适用于直径15/17mm试管 | 不锈钢 | 10只/盒, 60只/箱.<br>34.5X20X23.5CM   |
| MF203-1650 | 50孔“Z”形<br>适用于直径15/17mm试管 | 不锈钢 | 10只/盒, 30只/箱.<br>34.5X19.5X23.5CM |

| 型号        | 描述                          | 材质 | 包装方式  |
|-----------|-----------------------------|----|---|
| MF203-811 | 固定试管架,<br>Φ13, 长方体, 50孔, 白色 | PP | 50只/件<br>55X26.5X45CM<br>毛净重: 11.5/10.5KG   |
|           | 固定试管架,<br>Φ16, 长方体, 50孔, 白色 | PP | 50只/件<br>54X25.5X57.5CM<br>毛净重: 13.7/12.2KG |

| 型号        | 描述        | 材质  | 包装方式                                  |
|-----------|-----------|-----|---------------------------------------|
| MF203-812 | 50孔试管架Φ13 | 不锈钢 | 50只/件<br>60×30×54cm<br>毛净重: 20/18.5KG |
|           | 50孔试管架Φ16 | 不锈钢 | 50只/件<br>65×30×50.5cm<br>毛净重: 19/17KG |
|           | 40孔试管架Φ18 | 不锈钢 | 50只/件<br>65×30×50.5cm<br>毛净重: 21/19KG |

| 型号        | 描述          | 材质  | 包装方式                                      |
|-----------|-------------|-----|---|
| MF203-815 | 50孔可拆试管架Φ13 | 不锈钢 | 50只/件<br>37×25×34cm<br>毛净重: 9.6/8.9KG     |
|           | 50孔可拆试管架Φ16 | 不锈钢 | 50只/件<br>48×27.5×28cm<br>毛净重: 12.1/11.3KG |
|           | 40孔可拆试管架Φ18 | 不锈钢 | 50只/件<br>48×27.5×28cm<br>毛净重: 11.5/10.6KG |

| 型号        | 描述       | 材质 | 包装方式   |
|-----------|----------|----|--|
| MF203-816 | 多用试管架Φ13 | PP | 50套/件<br>45X27.5X41cm<br>毛净重: 8.1/7.1KG<br>架子尺寸: 15x10.6x6.7cm |
|           | 多用试管架Φ18 | PP | 50套/件<br>45X27.5X41cm<br>毛净重: 8.8/7.8KG                        |
|           | 多用试管架Φ50 | PP | 50套/件<br>45X27.5X41cm<br>毛净重: 7.5/6.5KG                        |

